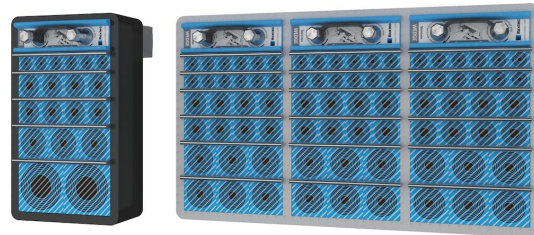




Przepust Roxtec S EMC

Przepust EMC, montowany przez spawanie.

Roxtec S EMC to przepust wielokablowy i rurowy zapewniający kompatybilność elektromagnetyczną. Dostępny w wersjach z różnych materiałów oraz z jednym lub kombinacją wielu okien. Rama jest metalowym elementem o grubości 10 mm, mocowanym do konstrukcji poprzez spawanie. Dostępne do wyboru są moduły Roxtec ES z funkcją ekranowania elektromagnetycznego lub PE chroniące przed zaburzeniami przewodzonymi. Moduły można dopasować do różnych rozmiarów kabli. Użyj patyczka testowego Roxtec EC do wskazywania parametrów elektrycznych instalacji przepustów kablowych Roxtec BG™ lub ES.



- Łatwe do kontrolowania i konserwowania
- Wbudowana przepustowość rezerwowa

Charakterystyka produktu



Ogniodoporne



Wodoszczelne



Gazoszczelne



IP/UL NEMA



Ochrona EMI

Struktura podłoża instalacyjnego



Metal

Sposób montażu



Spawanie

Klasy i certyfikaty

Ogień

- KLASA A zgodnie z kodeksem IMO 2010 FTP
- KLASA H zgodnie z FTP IMO 2010 i krzywą obciążenia ogniowego

Szczelność

- Gaz: 2,5 bar (katastroficzne)
- Woda: 4 bar (katastroficzne)
- IP 66/67

Zgodność

- Ekranowanie elektromagnetyczne
- Wyrównywanie potencjałów

Wymiary ramy

mm/kg

Poniżej przedstawiono tylko kilka przykładowych wariantów ram. Pełna oferta ram i konfiguracji jest dostępna w witrynie [roxtec.com](https://www.roxtec.com).

Tytuł	Okna w ramach	Przestrzeń uszczelniana	Wymiary zewnętrzne WxHxD	Wymiary otworu w x h	Waga	Nr katalogowy
S 6x1 ALU	1	120 x 180	140.5 x 238 x 60	143(+1/-1) x 240(+1/-1)	1.2	S006000000131
S 6x1 PRIMED	1	120 x 180	140.5 x 238 x 60	143(+1/-1) x 240(+1/-1)	3.3	S006000000112
S 6x1 AISI316	1	120 x 180	140.5 x 238 x 60	143(+1/-1) x 240(+1/-1)	3.3	S006000000121
S 6x2 PRIMED	2	120 x 180	271 x 238 x 60	273(+1/-1) x 240(+1/-1)	5.5	S006000000212
S 6x2 ALU	2	120 x 180	271 x 238 x 60	273(+1/-1) x 240(+1/-1)	1.9	S006000000231
S 6x2 AISI316	2	120 x 180	271 x 238 x 60	273(+1/-1) x 240(+1/-1)	5.5	S006000000221
S 6x3 PRIMED	3	120 x 180	401.5 x 238 x 60	404(+1/-1) x 240(+1/-1)	7.7	S006000000312
S 6x3 AISI316	3	120 x 180	401.5 x 238 x 60	404(+1/-1) x 240(+1/-1)	7.7	S006000000321
S 6x3 ALU	3	120 x 180	401.5 x 238 x 60	404(+1/-1) x 240(+1/-1)	2.6	S006000000331



Dane elementów uszczelniających

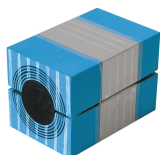
Elementy uszczelniające



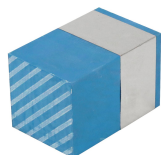
Lubricant



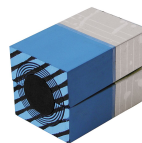
Klin ES i zestaw ES
Wedgekit



Moduł RM ES z
technologią
Multidiameter™



Pełny moduł
kompensujący RM ES



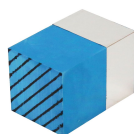
Moduł RM PE z
technologią
Multidiameter™



Akcesoria ES i BG



Narzędzia mocujące
Roxtec



Pełny moduł
kompensujący RM PE



Klin i zestaw C
Wedgekit



Przekładka Roxtec



Zestaw uszczelniający ES



Narzędzia do spawania
Roxtec

Szczegółowe informacje można znaleźć na [roxtec.com](https://www.roxtec.com).

The product information provided by Roxtec does not release the purchaser of the Roxtec system, or part thereof, from the obligation to independently determine the suitability of the products for the intended process, installation and/or use.

Roxtec gives no guarantee for the Roxtec system or any part thereof and assumes no liability for any loss or damage whatsoever, whether direct, indirect, consequential, loss of profit or otherwise, occurred or caused by the Roxtec systems or installations containing components not manufactured by an authorized manufacturer and/or occurred or caused by the use of the Roxtec system in a manner or for an application other than for which the Roxtec system was designed or intended.

Roxtec expressly excludes any implied warranties of merchantability and fitness for a particular purpose and all other express or implied representations and warranties provided by statute or common law. User determines suitability of the Roxtec system for intended use and assumes all risk and liability in connection therewith. In no event shall Roxtec be liable for indirect, consequential, punitive, special, exemplary or incidental damages or losses.

The Roxtec products are offered and sold in accordance with the conditions of the Roxtec General Terms of Sales. The latest version of the Roxtec General Terms of Sales can be downloaded from <https://www.roxtec.com/en/about-us/about-roxtec/general-terms-of-sales/>

We reserve the right to make changes to the product and technical information without further notice. Any errors in print or entry are no claims for indemnity. The content of this publication is the property of Roxtec International AB and is protected by copyright.

This document was generated on: 2024-04-16